

## Устройства за зареждане на хартията

За автоматично зареждане на книгоvezки ножове от палети –  
надлъжно или напречно на листа.



*Устройство за зареждане на хартия ВВ 6 на книгоvezки нож Perfecta 168 TVC  
за автоматично зареждане на задната маса*

*Система за дестапелиране  
с разделящ вал и щипки*

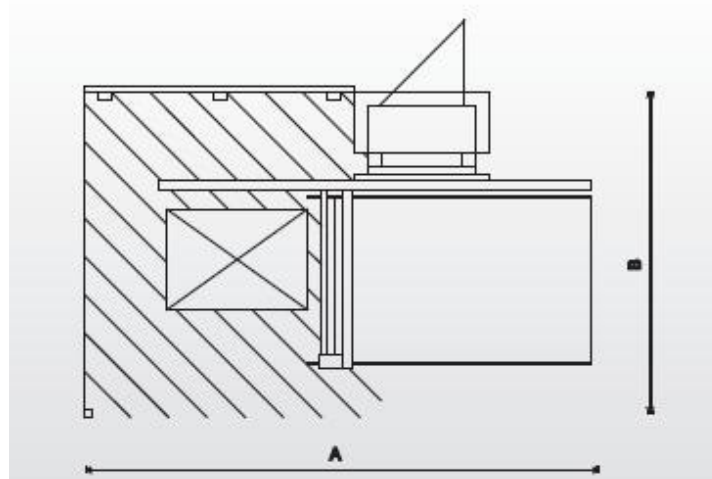


Зареждането се управлява от програмата за рязане, с което се избягва времето за чакане. Устройството дестапелира с всяка желана височина на колата или според точния брой листове за предварително изчислените или очукани коли:

- Отделяне на колата от стапела чрез дестапелиращ вал.
- Използване на дестапелиращи щипки.
- Автоматично презареждане, докато операторът избутва завършената кола към устройството за разтоварване на хартията.

Устройствата за зареждане на хартия се предлагат в следните стандартни формати:

Модел	BB3	BB5	BB6	BB7	BB8	BB10
Максимален формат, мм	800x1200	920x1300	1050x1450	1250x1650	1300x1850	1525x2050
Макс. височина на колата, мм	160	160	160	160	160	160
Макс. височина на стапела, мм вкл. палет	1400	1400	1400 1800	1400 1800	1400 1800	1400 1800
Товароносимост, кг	150	200	300	300	450	500
Захранване, kVA	6.6	6.6	9	9	9	9
Необходим сгъстен въздух, bar	6	6	6	6	6	6
Консумация на въздух (при 20° С и 6 bar), л/мин.	4	4	6	6	6	6
Необходимо пространство (А x В припл.), мм	3675x1740	3875x1940	4550x2060	4850x2285	по заявка	по заявка



### Комплектация

- Маса за разтоварване с въздушна възглавница и повърхност от неръждаема стомана.
- Компресор за масата за разтоварване.
- Отвор за въздуха (без компресор).
- Специална система за дестапелиране с разделящ вал и пневматични щипки, управлявани от светлинни бариери.
- Диагностика на грешките чрез ясни текстови съобщения.
- Хидравлично задвижване за вертикалните движения на дестапелиращата маса.
- Честотно управление на хоризонталните движения на дестапелиращата маса.
- Стандартно оборудвани за напрежение 230/400 V, 50 Hz, европейски стандарт.

### Опции

- Светлоотразителна бариера за работа с разделителен клин.
- Система от тип "Е" за дестапелиране на точно подравнени листове от изчислени и очукани коли чрез разделителни ивици и устройства за тяхното отстраняване.
- Компресор
- Защитна ограда.